

SKAB SAMLING OG OVERBLIK OVER ALLE JERES FORSKELLIGE SENSORDATA



Den store udfordring med "at få styr på data" kendes af alle, der anvender sensordata¹⁾, der både er vigtige i den daglige drift og for den fremtidige udvikling. Komplexiteten stiger i takt med antallet af leverandører, systemer og dataportaler - og forøges yderligere ved anvendelsen af forskelligt måleudstyr, kommunikationsnetværk, uensartede målemetoder og datamodeller etc. Dertil er data ofte "spredt for alle vinde", og lader sig derfor ikke sådan lige sammenstille i komplekse dataanalyser i nærrealtid. Og forvaltningen af de historiske sensordata.....

Vi tackler udfordringerne på effektiv og brugervenlig vis med vores nye løsning IoT/Brobygger™; en del af en ny produktlinje på sago•fonto® platformen, der skaber et sikkert, standardiseret og centralt DATAUNIVERS.

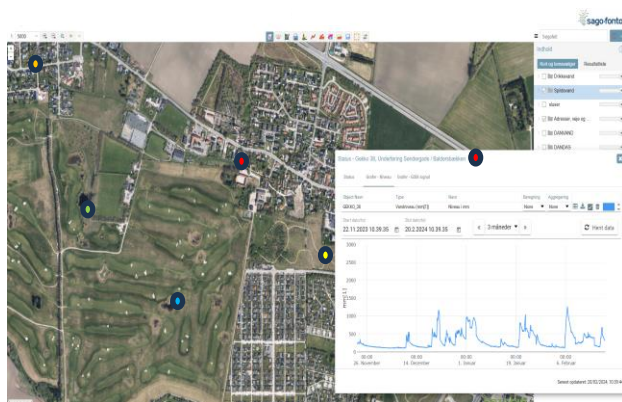
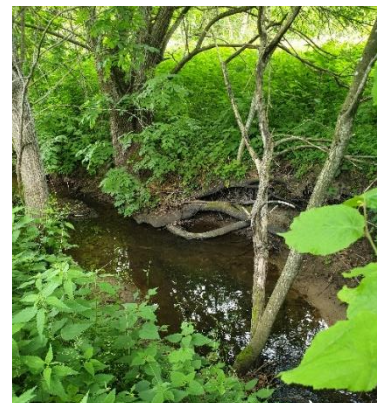
Løsningen bidrager til at automatisere og fremtidssikre jeres virksomhed med brugsklare og bredt anvendelige sensordata, der er let tilgængelige for alle interessenter. Det kan skabe ny forretningsmæssig værdi!

Udfordringen, datateknisk set: Som følge af førnævnte kompleksitet - og det gælder både direkte relateret til forvaltningen af sensordata og indirekte ift. samspillet mellem sensordata og data fra virksomhedssystemer og offentlige datakilder - opstår der som oftest betydelige, skjulte omkostninger ved inddragelsen af sensordata.

Dette fænomen bunder i, at sensordata alt for ofte er for svære at tilgå, klargøre, anvende og ikke mindst genfinde og genbruge. Mange dataspecialister vil vide, at alene tidsforbruget hertil kan udgøre op til 60-70% af dataanalyse-arbejdet. Også validering og kvalitetsudbedring af sensordata byder på udfordringer. Og selv om disse problemer måtte være løst, så er man ofte "skakmat", når det kommer til at sammenkoble data fra forskellige lokationer i komplekse dataanalyser og udstille resultaterne heraf i nærrealtid.

Konsekvensen, forretningsmæssigt set: Manglende, utilstrækkelig eller fejlbehæftet anvendelse af sensordata - f.eks. fra målekampagner ift. planlægning og projektering af klimatilpasning - svækker de beslutningsgrundlag, der har til formål f.eks. at bidrage til øget forsyningssikkerhed, økonomisk effektivitet, klimatilpasning og grøn omstilling. Utilstrækkelig standardisering af sensordata vil også ofte medføre et tabt automatiseringspotentiale.

Løsningen, den ligger lige for: Vi etablerer jeres DATAUNIVERS²⁾, der bidrager til at gøre dataforvaltningen proaktiv og værdiskabende. Kernen heri er en IoT/Brobygger™ løsning, der tilvejebringer et robust og standardiseret setup for indsamling, validering, ensretning, konsolidering og lagring af sensordata. Heri medfølger desuden brugervenlige værktøjer, så I på egen hånd (om ønsket) kan definere, opsætte og vedligeholde målekampagner, inklusive brugervenlig konfiguration af den tilhørende datastreaming og ensretning af data til samme datamodel o.m.m.



Resultatet er sensordata, der er let tilgængelige og direkte anvendelige for dataanalyser, både på tværs af (selv) komplekse datakilder og bredt for alle interessenter.

Dataanalyserne kan udføres i f.eks. Microsoft Power BI eller ved hjælp af værktøjerne i sago•fonto® GIS, eller videreføres til AI- og ML-formål.

I får desuden dokumenteret datas herkomst (og sikret sporbarhed) samt et visuelt overblik over driftsstatus på sensorer og andre væsentlige karakteristika (metadata). Endelig er det oplagt at formulere, kommunikere og forankre principperne for drift og udbygning af jeres DATAUNIVERS.

- 1) Med sensordata mener vi enhver form for data målt og indsamlet af forskelligt udstyr, uanset om der er tale om registerstrukturer og data for styringer, plc'er, IoT-devices og andre former for dataloggere - og uanset hvor og hvordan disse data er lagret.
- 2) Der er fuld valgfrihed ift. installation og drift. Om løsningen skal etableres og drives on-premise i jeres lokale IT-miljø, hos jeres eller vores hosting-partner eller i valgfri cloud - det er helt op til jer!